



Ponto: PAM_01 Implantação:21/12/2015

Receptor: Zênite

Datum: SIRGAS 2000

Coordenadas Geodésicas

Latitude S 29°23'48,0791"

Longitude W 51°56'53,1401"

Solução Fixa

Coordenadas UTM

Desvio Padrão

Leste 408.008,260 +/- 0,004

Norte 6.747.689,766 +/- 0,004

H geo. 45,659 +/- 0,006

H orto. 39,589 MAPGEO 2010

Croqui



Descrição do Marco

Marco de concreto do tipo tronco piramidal com plaqueta identificadora no topo.

Observação

Localizado no canteiro da margem da Rua Gustavo Wenandts com a RS-130. Intervisível com o marco PAM_02.

Fotografia





Ponto: PAM_02 Implantação: 21/12/2015

Receptor: Zênite

Datum: SIRGAS 2000

Coordenadas Geodésicas

Latitude	S 29°23'45,9305"
Longitude	W 51°56'53,3457"
Solução	Fixa

Coordenadas UTM

		Desvio Padrão
Leste	408.002,180	+/- 0,004
Norte	6.747.755,853	+/- 0,004
H geo.	43,583	+/- 0,006
H orto.	37,513	MAPGEO 2010

Croqui



Descrição do Marco

Marco de concreto do tipo tronco piramidal com plaqueta identificadora no topo.

Observação

Localizado no canteiro central do trevo de acesso ao Município de Arroio do Meio, na RS-130, em frente a Agropecuária Medianeira, ao lado do canteiro de flores. Intervisível com o marco PAM_01.

Fotografia





Ponto: PAM_03 Implantação: 22/12/2015

Receptor: Zênite

Datum: SIRGAS 2000

Coordenadas Geodésicas

Latitude S 29°24'24,4075"

Longitude W 51°56'30,7817"

Solução Fixa

Coordenadas UTM

Desvio Padrão

Leste 408.619,921 +/- 0,005

Norte 6.746.576,477 +/- 0,003

H geo. 36,084 +/- 0,007

H orto. 30,054 MAPGEO 2010

Croqui



Descrição do Marco

Marco de concreto do tipo tronco piramidal com plaqueta identificadora no topo.

Observação

Localizado no pátio da Escola Municipal Construindo o Saber. Intervisível com o marco PAM_04.

Fotografia





Ponto: PAM_04 Implantação: 22/12/2015

Receptor: Zênite

Datum: SIRGAS 2000

Coordenadas Geodésicas

Latitude	S 29°24'21,4836"
Longitude	W 51°56'35,5771"
Solução	Fixa

Coordenadas UTM

Desvio Padrão

Leste	408.489,955	+/- 0,006
Norte	6.746.665,428	+/- 0,003
H geo.	35,247	+/- 0,008
H orto.	29,207	MAPGEO 2010

Croqui



Descrição do Marco

Marco de concreto do tipo tronco piramidal com plaqueta identificadora no topo.

Observação

Localizado na Rua José Rort em frente a travessa Tiradentes, próximo ao poste de energia. Intervisível com o marco PAM_03.

Fotografia



Ponto: PAM_05 Implantação: 22/12/2015

Receptor: Zênite

Datum: SIRGAS 2000

Coordenadas Geodésicas

Latitude	S 29°24'32,9899"
Longitude	W 51°56'46,9864"
Solução	Fixa

Coordenadas UTM

		Desvio Padrão
Leste	408.185,334	+/- 0,007
Norte	6.746.308,783	+/- 0,005
H geo.	35,983	+/- 0,011
H orto.	29,943	MAPGEO 2010

Croqui



Descrição do Marco

Marco de concreto do tipo tronco piramidal com plaqueta identificadora no topo.

Observação

Localizado no passeio da Rua Marechal Floriano Peixoto, próximo a Olaria Teves. Intervisível com o marco PAM_06.

Fotografia





Ponto: PAM_06 Implantação: 22/12/2015

Receptor: Zênite

Datum: SIRGAS 2000

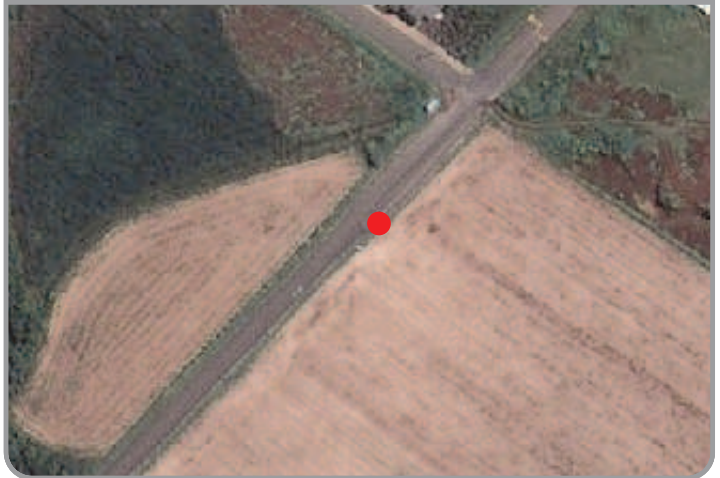
Coordenadas Geodésicas

Latitude	S 29°24'39,9034"
Longitude	W 51°56'53,7898"
Solução	Fixa

Coordenadas UTM

		Desvio Padrão
Leste	408.003,710	+/- 0,006
Norte	6.746.094,500	+/- 0,004
H geo.	33,426	+/- 0,009
H orto.	27,386	MAPGEO 2010

Croqui



Descrição do Marco

Marco de concreto do tipo tronco piramidal com plaqueta identificadora no topo.

Observação

Localizado na margem da Rua Marechal Floriano Peixoto, próximo a esquina com a Rua Emílio Francisco Kaufmann, ao lado do poste de energia. Intervisível com o marco PAM_05.

Fotografia





Ponto: PAM_07 Implantação: 18/01/2016

Receptor: Zênite

Datum: SIRGAS 2000

Coordenadas Geodésicas

Latitude	S 29°24'00,4270"
Longitude	W 51°56'23,6487"
Solução	Fixa

Coordenadas UTM

Coordenadas UTM		Desvio Padrão
Leste	408.806,217	+/- 0,004
Norte	6.747.316,134	+/- 0,003
H geo.	43,033	+/- 0,005
H orto.	36,993	MAPGEO 2010

Croqui



Descrição do Marco

Pino de aço inoxidável encravado no meio fio da calçada.

Observação

Localizado no meio fio da calçada na esquina da Rua João Bosco com a Rua 2 de Janeiro. Intervisível com o marco PAM_08.

Fotografia





Ponto: PAM_08 Implantação: 18/01/2016

Receptor: Zênite

Datum: SIRGAS 2000

Coordenadas Geodésicas

Latitude	S 29°24'01,6255"
Longitude	W 51°56'27,8969"
Solução	Fixa

Coordenadas UTM

Desvio Padrão

Leste	408.692,015	+/- 0,004
Norte	6.747.278,321	+/- 0,003
H geo.	48,897	+/- 0,004
H orto.	42,857	MAPGEO 2010

Croqui



Descrição do Marco

Pino de aço inoxidável encravado no meio fio da calçada.

Observação

Localizado no meio fio da calçada na Rua Martin Luther King, ao lado do Centro Social do Município. Intervisível com o marco PAM_07.

Fotografia





Ponto: PAM_09 Implantação: 22/12/2015

Receptor: Zênite

Datum: SIRGAS 2000

Coordenadas Geodésicas

Latitude S 29°24'27,9890"

Longitude W 51°57'28,5786"

Solução Fixa

Coordenadas UTM

Desvio Padrão

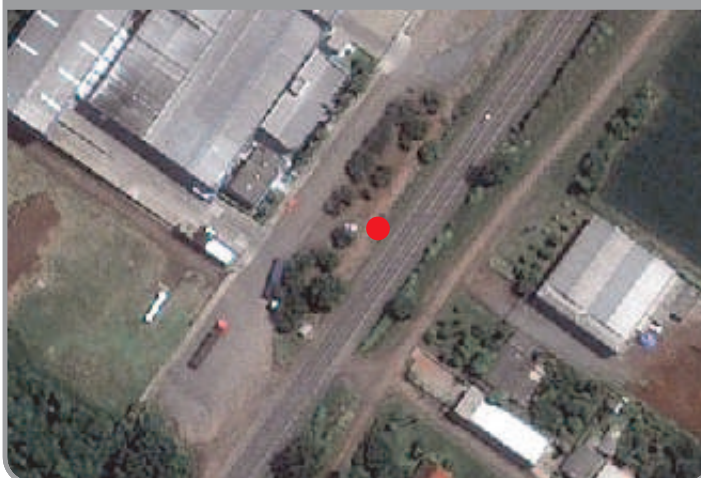
Leste 407.063,151 +/- 0,009

Norte 6.746.453,559 +/- 0,004

H geo. 46,938 +/- 0,012

H orto. 40,858 MAPGEO 2010

Croqui



Descrição do Marco

Marco de concreto do tipo tronco piramidal com plaqueta identificadora no topo.

Observação

Localizado na margem da RS-130, em frente a empresa Bremil. Intervisível com o marco PAM_10.

Fotografia





Ponto: PAM_10 Implantação: 22/12/2015

Receptor: Zênite

Datum: SIRGAS 2000

Coordenadas Geodésicas

Latitude	S 29°24'39,1486"
Longitude	W 51°57'37,0425"
Solução	Fixa

Coordenadas UTM

		Desvio Padrão
Leste	406.837,869	+/- 0,009
Norte	6.746.108,197	+/- 0,004
H geo.	41,709	+/- 0,011
H orto.	35,629	MAPGEO 2010

Croqui



Descrição do Marco

Marco de concreto do tipo tronco piramidal com plaqueta identificadora no topo.

Observação

Localizado no canteiro de retorno da RS-130, em frente a Fabrica de Rações Minuano e Meneghini Veículos. Intervisível com o marco PAM_09.

Fotografia



Ponto: PAM_11 Implantação: 22/12/2015

Receptor: Zênite

Datum: SIRGAS 2000

Coordenadas Geodésicas

Latitude	S 29°24'52,5264"
Longitude	W 51°57'41,7184"
Solução	Fixa

Coordenadas UTM

Desvio Padrão

Leste	406.715,249	+/- 0,006
Norte	6.745.695,395	+/- 0,004
H geo.	56,160	+/- 0,010
H orto.	50,080	MAPGEO 2010

Croqui



Descrição do Marco

Marco de concreto do tipo tronco piramidal com plaqueta identificadora no topo.

Observação

Localizado no passeio da Rua Edite Schuh, ao lado do poste de luz em frente ao terreno baldio. Intervisível com o marco PAM_12.

Fotografia



Ponto: PAM_12 Implantação: 22/12/2015

Receptor: Zênite

Datum: SIRGAS 2000

Coordenadas Geodésicas

Latitude	S 29°24'50,4481"
Longitude	W 51°57'53,1969"
Solução	Fixa

Coordenadas UTM

Desvio Padrão

Leste	406.405,388	+/- 0,007
Norte	6.745.756,813	+/- 0,005
H geo.	57,945	+/- 0,011
H orto.	51,855	MAPGEO 2010

Croqui



Descrição do Marco

Marco de concreto do tipo tronco piramidal com plaqueta identificadora no topo.

Observação

Localizado na margem da Estrada Linha Forqueta, em frente a Lavanderia Hibisco. Intervisível com o marco PAM_11.

Fotografia





Ponto: PAM_13 Implantação: 22/12/2015

Receptor: Zênite

Datum: SIRGAS 2000

Coordenadas Geodésicas

Latitude	S 29°24'11,4206"
Longitude	W 51°59'11,1980"
Solução	Fixa

Coordenadas UTM

Desvio Padrão

Leste	404.293,175	+/- 0,008
Norte	6.746.940,485	+/- 0,008
H geo.	41,847	+/- 0,013
H orto.	35,704	MAPGEO 2010

Croqui



Descrição do Marco

Marco de concreto do tipo tronco piramidal com plaqueta identificadora no topo.

Observação

Localizado ao lado da Igreja em Estrada Linha Forqueta, entre p telhado e a escadaria. Intervisível com o marco PAM_14.

Fotografia





Ponto: PAM_14 Implantação:22/12/2015

Receptor: Zênite

Datum: SIRGAS 2000

Coordenadas Geodésicas

Latitude S 29°24'08,6856"

Longitude W 51°59'31,1648"

Solução Fixa

Coordenadas UTM

Desvio Padrão

Leste 403.754,316 +/- 0,008

Norte 6.747.020,103 +/- 0,007

H geo. 51,109 +/- 0,011

H orto. 44,919 MAPGEO 2010

Croqui



Descrição do Marco

Marco de concreto do tipo tronco piramidal com plaqueta identificadora no topo.

Observação

Localizado na margem da Estrada Linha Forqueta, ao lado da parada de ônibus. Intervisível com o marco PAM_13.

Fotografia



Ponto: PAM_15 Implantação: 23/12/2015

Receptor: Zênite

Datum: SIRGAS 2000

Coordenadas Geodésicas

Latitude	S 29°23'26,8839"
Longitude	W 51°56'21,9137"
Solução	Fixa

Coordenadas UTM

Desvio Padrão

Leste	408.844,671	+/- 0,011
Norte	6.748.348,945	+/- 0,006
H geo.	47,646	+/- 0,012
H orto.	41,596	MAPGEO 2010

Croqui



Descrição do Marco

Marco de concreto do tipo tronco piramidal com plaqueta identificadora no topo.

Observação

Localizado na margem da Rua Atlântico, próximo da esquina com a Rua Dom Pedro II. Intervisível com o marco PAM_16.

Fotografia



Ponto: PAM_16 Implantação: 23/12/2015

Receptor: Zênite

Datum: SIRGAS 2000

Coordenadas Geodésicas

Latitude	S 29°23'19,0638"
Longitude	W 51°56'20,5388"
Solução	Fixa

Coordenadas UTM

		Desvio Padrão
Leste	408.879,794	+/- 0,011
Norte	6.748.589,942	+/- 0,009
H geo.	56,217	+/- 0,016
H orto.	50,157	MAPGEO 2010

Croqui



Descrição do Marco

Marco de concreto do tipo tronco piramidal com plaqueta identificadora no topo.

Observação

Localizado na margem da Rua Dom Pedro II, próximo a RS-130. Intervisível com o marco PAM_15.

Fotografia





Ponto: PAM_17 Implantação: 23/12/2015

Receptor: Zênite

Datum: SIRGAS 2000

Coordenadas Geodésicas

Latitude S 29°23'11,1897"

Longitude W 51°56'00,9762"

Solução Fixa

Coordenadas UTM

Desvio Padrão

Leste 409.405,177 +/- 0,005

Norte 6.748.836,531 +/- 0,004

H geo. 45,887 +/- 0,011

H orto. 39,847 MAPGEO 2010

Croqui



Descrição do Marco

Marco de concreto do tipo tronco piramidal com plaqueta identificadora no topo.

Observação

Localizado no canteiro lateral da RS-130 no acesso para a Rua Helmuth Kuhn. Intervisível com o marco PAM_18.

Fotografia





Ponto: PAM_18 Implantação: 23/12/2015

Receptor: Zênite

Datum: SIRGAS 2000

Coordenadas Geodésicas

Latitude S 29°23'24,7211"

Longitude W 51°55'38,0488"

Solução Fixa

Coordenadas UTM

Desvio Padrão

Leste 410.026,520 +/- 0,005

Norte 6.748.424,969 +/- 0,004

H geo. 46,902 +/- 0,011

H orto. 40,892 MAPGEO 2010

Croqui



Descrição do Marco

Pino de aço inoxidável cravado no meio fio da calçada.

Observação

Localizado no meio fio da calçada da Rua Helmuth Kuhn, próximo a esquina com a Rua Alagoas. Intervisível com o marco PAM_17.

Fotografia



Ponto: PAM_19 Implantação: 19/01/2016

Receptor: Zênite

Datum: SIRGAS 2000

Coordenadas Geodésicas

Latitude	S 29°23'39,6474"
Longitude	W 51°55'36,2243"
Solução	Fixa

Coordenadas UTM

Desvio Padrão

Leste	410.079,348	+/- 0,005
Norte	6.747.965,937	+/- 0,006
H geo.	45,183	+/- 0,008
H orto.	39,173	MAPGEO 2010

Croqui



Descrição do Marco

Pino de aço inoxidável encravado no meio fio da calçada.

Observação

Localizado no meio fio da calçada da Avenida Presidente Vargas, em frente a casa de número 620. Intervisível com o marco PAM_20.

Fotografia



Ponto: PAM_20 Implantação: 19/01/2016

Receptor: Zênite

Datum: SIRGAS 2000

Coordenadas Geodésicas

Latitude	S 29°23'45,6816"
Longitude	W 51°55'38,8079"
Solução	Fixa

Coordenadas UTM

		Desvio Padrão
Leste	410.011,185	+/- 0,004
Norte	6.747.779,656	+/- 0,004
H geo.	44,844	+/- 0,013
H orto.	38,844	MAPGEO 2010

Croqui



Descrição do Marco

Pino de aço inoxidável encravado no meio fio da calçada.

Observação

Localizado no meio fio da calçada da Avenida Presidente Vargas, em frente a casa de número 449. Intervisível com o marco PAM_19.

Fotografia





Ponto: PAM_21 Implantação: 18/01/2016

Receptor: Zênite

Datum: SIRGAS 2000

Coordenadas Geodésicas

Latitude	S 29°23'22,8372"
Longitude	W 51°55'27,3746"
Solução	Fixa

Coordenadas UTM

Desvio Padrão

Leste	410.312,445	+/- 0,003
Norte	6.748.654,477	+/- 0,003
H geo.	58,788	+/- 0,006
H orto.	52,778	MAPGEO 2010

Croqui



Descrição do Marco

Pino de aço inoxidável encravado no meio fio da calçada.

Observação

Localizado no meio fio da calçada da Rua Carlos Suhre, próximo a Rua Pernambuco. Intervisível com o marco PAM_22.

Fotografia





Ponto: PAM_22 Implantação: 18/01/2016

Receptor: Zênite

Datum: SIRGAS 2000

Coordenadas Geodésicas

Latitude	S 29°23'22,8372"
Longitude	W 51°55'17,3642"
Solução	Fixa

Coordenadas UTM

Desvio Padrão

Leste	410.583,618	+/- 0,003
Norte	6.748.487,370	+/- 0,003
H geo.	52,366	+/- 0,006
H orto.	46,366	MAPGEO 2010

Croqui



Descrição do Marco

Pino de aço inoxidável encravado no meio fio da calçada.

Observação

Localizado no meio fio da calçada da Avenida Presidente Vargas, em frente a casa de número 1347, lado oposto da esquina com a Rua Carlos Suhre. Intervisível com o marco PAM_21.

Fotografia





Ponto: PAM_23 Implantação: 18/01/2016

Receptor: Zênite

Datum: SIRGAS 2000

Coordenadas Geodésicas

Latitude S 29°23'09,9148"

Longitude W 51°55'11,0614"

Solução Fixa

Coordenadas UTM

Desvio Padrão

Leste 410.750,379 +/- 0,003

Norte 6.748.886,449 +/- 0,003

H geo. 49,793 +/- 0,006

H orto. 43,793 MAPGEO 2010

Croqui



Descrição do Marco

Pino de aço inoxidável encravado no meio fio da calçada.

Observação

Localizado no meio fio da calçada da Avenida Presidente Vargas, em frente a casa de número 1695, lado oposto da esquina com a Rua Osvaldo Endler. Intervisível com o marco PAM_24.

Fotografia





Ponto: PAM_24 Implantação: 18/01/2016

Receptor: Zênite

Datum: SIRGAS 2000

Coordenadas Geodésicas

Latitude S 29°23'03,2577"

Longitude W 51°55'22,5389"

Solução Fixa

Coordenadas UTM

Desvio Padrão

Leste 410.439,368 +/- 0,003

Norte 6.749.088,909 +/- 0,003

H geo. 58,105 +/- 0,006

H orto. 52,095 MAPGEO 2010

Croqui



Descrição do Marco

Marco de concreto do tipo piramidal com plaqueta identificadora no topo.

Observação

Localizado no passeio da Rua Osvaldo Endler, próximo a esquina com a Rua Alagoas. Intervisível com o marco PAM_23.

Fotografia





Ponto: PAM_25 Implantação: 22/12/2015 Receptor: Zênite Datum: SIRGAS 2000

Coordenadas Geodésicas

Latitude	S 29°23'38,0961"
Longitude	W 51°54'43,6423"
Solução	Fixa

Coordenadas UTM

		Desvio Padrão
Leste	411.496,269	+/- 0,004
Norte	6.748.024,849	+/- 0,003
H geo.	68,883	+/- 0,006
H orto.	62,923	MAPGEO 2010

Croqui



Descrição do Marco

Marco de concreto do tipo piramidal com plaqueta identificadora no topo.

Observação

Localizado na margem da Rua Artur J. Schroeder, em frente a empresa Girando o Sol. Intervisível com os marcos PAM_26 e PAM_27.

Fotografia





Ponto: PAM_26 Implantação: 22/12/2015

Receptor: Zênite

Datum: SIRGAS 2000

Coordenadas Geodésicas

Latitude	S 29°23'34,0677"
Longitude	W 51°54'40,6813"
Solução	Fixa

Coordenadas UTM

		Desvio Padrão
Leste	411.575,114	+/- 0,004
Norte	6.748.149,463	+/- 0,004
H geo.	69,981	+/- 0,007
H orto.	64,021	MAPGEO 2010

Croqui



Descrição do Marco

Marco de concreto do tipo piramidal com plaqueta identificadora no topo.

Observação

Localizado na área verde da prefeitura, próximo da Estrada Morro Vermelho, em frente a Rua Artur J. Schroeder. Intervisível com os marcos PAM_25 e PAM_27.

Fotografia



Ponto: PAM_27 Implantação: 22/12/2015

Receptor: Zênite

Datum: SIRGAS 2000

Coordenadas Geodésicas

Latitude	S 29°23'18,4636"
Longitude	W 51°55'15,1234"
Solução	Fixa

Coordenadas UTM

Desvio Padrão

Leste	410.642,958	+/- 0,004
Norte	6.748.622,460	+/- 0,004
H geo.	49,282	+/- 0,008
H orto.	43,282	MAPGEO 2010

Croqui



Descrição do Marco

Marco de concreto do tipo piramidal com plaqueta identificadora no topo.

Observação

Localizado no passeio da Avenida Presidente Vargas, frente a Rua Artur J. Schroeder. Intervisível com os marcos PAM_25 e PAM_26.

Fotografia





Ponto: PAM_28 Implantação: 22/12/2015

Receptor: Zênite

Datum: SIRGAS 2000

Coordenadas Geodésicas

Latitude	S 29°23'16,0767"
Longitude	W 51°53'22,8966"
Solução	Fixa

Coordenadas UTM

		Desvio Padrão
Leste	413.667,529	+/- 0,007
Norte	6.748.719,385	+/- 0,006
H geo.	63,534	+/- 0,008
H orto.	57,624	MAPGEO 2010

Croqui



Descrição do Marco

Marco de concreto do tipo piramidal com plaqueta identificadora no topo.

Observação

Localizado ao lado do campo de futebol próximo da Estrada Passo do Corvo. Marco único.

Fotografia





Ponto: PAM_29 Implantação: 28/12/2015

Receptor: Zênite

Datum: SIRGAS 2000

Coordenadas Geodésicas

Latitude	S 29°22'34,0613"
Longitude	W 51°56'06,9886"
Solução	Fixa

Coordenadas UTM

Desvio Padrão

Leste	409.233,954	+/- 0,006
Norte	6.749.978,018	+/- 0,005
H geo.	55,822	+/- 0,010
H orto.	49,752	MAPGEO 2010

Croqui



Descrição do Marco

Marco de concreto do tipo piramidal com plaqueta identificadora no topo.

Observação

Localizado ao lado do poço de água do município, dentro do loteamento popular na Rua Dona Rita. Intervisível com os marcos PAM_30 e PAM_31.

Fotografia





Ponto: PAM_30 Implantação: 28/12/2015

Receptor: Zênite

Datum: SIRGAS 2000

Coordenadas Geodésicas

Latitude S 29°22'47,0951"

Longitude W 51°55'41,5372"

Solução Fixa

Coordenadas UTM

Desvio Padrão

Leste 409.923,282 +/- 0,006

Norte 6.749.582,324 +/- 0,005

H geo. 80,391 +/- 0,010

H orto. 74,351 MAPGEO 2010

Croqui



Descrição do Marco

Marco de concreto do tipo piramidal com plaqueta identificadora no topo.

Observação

Localizado na área verde ao lado da parte final da Rua Umbuzeiro. Intervisível com os marcos PAM_29 e PAM_31.

Fotografia





Ponto: PAM_31 Implantação: 28/12/2015

Receptor: Zênite

Datum: SIRGAS 2000

Coordenadas Geodésicas

Latitude S 29°21'57,7778"

Longitude W 51°55'20,3577"

Solução Fixa

Coordenadas UTM

Desvio Padrão

Leste 410.482,250 +/- 0,004

Norte 6.751.104,794 +/- 0,006

H geo. 272,691 +/- 0,011

H orto. 266,651 MAPGEO 2010

Croqui



Descrição do Marco

Marco de concreto do tipo piramidal com plaqueta identificadora no topo.

Observação

Localizado ao lado do Galpão Integração. Intervisível com os marcos PAM_29 e PAM_30.

Fotografia



Ponto: PAM_32 Implantação: 29/12/2015

Receptor: Zênite

Datum: SIRGAS 2000

Coordenadas Geodésicas

Latitude	S 29°20'13,7970"
Longitude	W 51°56'09,9336"
Solução	Fixa

Coordenadas UTM

		Desvio Padrão
Leste	409.119,978	+/- 0,005
Norte	6.754.294,606	+/- 0,005
H geo.	480,924	+/- 0,010
H orto.	474,784	MAPGEO 2010

Croqui



Descrição do Marco

Pino de aço inoxidável cravado na rocha.

Observação

Localizado no topo do Morro Gaucho, na rocha próxima ao coqueiro. Intervisível com o marco PAM_33.

Fotografia



Ponto: PAM_33 Implantação: 29/12/2015

Receptor: Zênite

Datum: SIRGAS 2000

Coordenadas Geodésicas

Latitude S 29°18'57,8951"

Longitude W 51°55'13,4465"

Solução Fixa

Coordenadas UTM

Desvio Padrão

Leste 410.625,002 +/- 0,004

Norte 6.756.642,882 +/- 0,004

H geo. 61,620 +/- 0,010

H orto. 55,490 MAPGEO 2010

Croqui



Descrição do Marco

Marco de concreto do tipo piramidal com plaqueta identificadora no topo.

Observação

Localizado ao lado do Cemitério do Palma. Intervisível com o marco PAM_32.

Fotografia



Ponto: PAM_34 Implantação: 23/12/2015

Receptor: Zênite

Datum: SIRGAS 2000

Coordenadas Geodésicas

Latitude	S 29°23'08,1277"
Longitude	W 51°57'36,0934"
Solução	Fixa

Coordenadas UTM

Desvio Padrão

Leste	406.840,402	+/- 0,010
Norte	6.748.909,984	+/- 0,005
H geo.	91,847	+/- 0,017
H orto.	85,717	MAPGEO 2010

Croqui



Descrição do Marco

Marco de concreto do tipo piramidal com plaqueta identificadora no topo.

Observação

Localizado atrás do muro do reservatório da CORSAN na Rua Amor Perfeito. Intervisível com o marco PAM_35.

Fotografia





Ponto: PAM_35 Implantação:23/12/2015

Receptor: Zênite

Datum: SIRGAS 2000

Coordenadas Geodésicas

Latitude S 29°22'51,0812"

Longitude W 51°58'03,6282"

Solução Fixa

Coordenadas UTM

Desvio Padrão

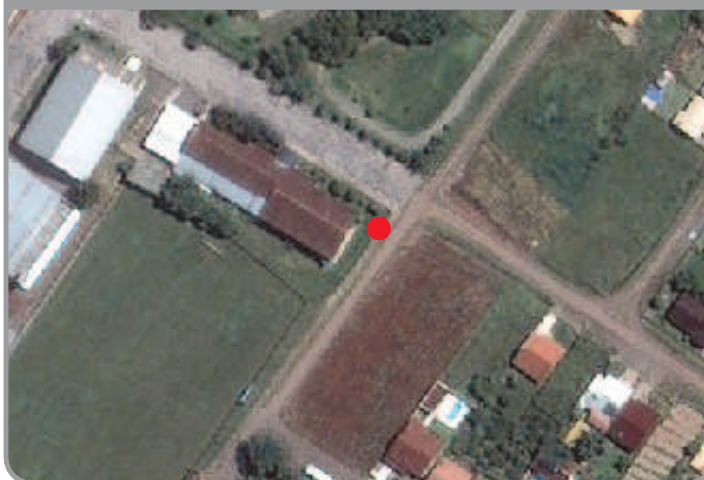
Leste 406.093,812 +/- 0,011

Norte 6.749.428,539 +/- 0,005

H geo. 61,118 +/- 0,018

H orto. 54,958 MAPGEO 2010

Croqui



Descrição do Marco

Marco de concreto do tipo piramidal com plaqueta identificadora no topo.

Observação

Localizado no pátio da E.M.E.F. Princesa Isabel, próximo da esquina da Rua São Martinho. Intervisível com o marco PAM_34.

Fotografia





Ponto: PAM_36 Implantação:23/12/2015

Receptor: Zênite

Datum: SIRGAS 2000

Coordenadas Geodésicas

Latitude S 29°23'28,9109"

Longitude W 51°58'21,7644"

Solução Fixa

Coordenadas UTM

Desvio Padrão

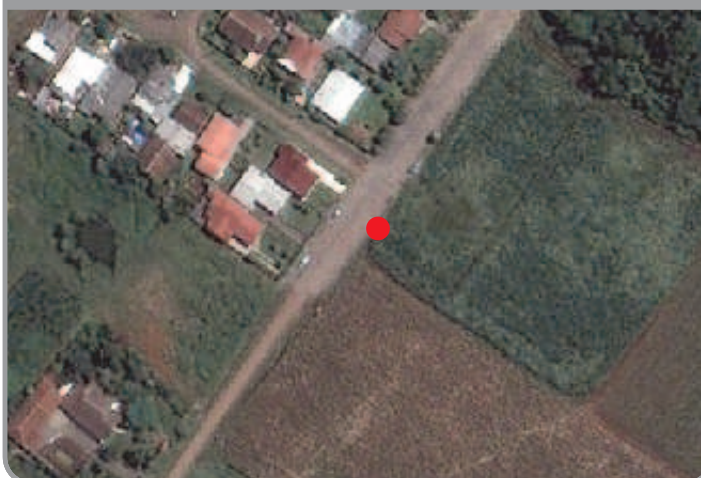
Leste 405.614,603 +/- 0,005

Norte 6.748.260,099 +/- 0,005

H geo. 74,416 +/- 0,007

H orto. 68,266 MAPGEO 2010

Croqui



Descrição do Marco

Marco de concreto do tipo piramidal com plaqueta identificadora no topo.

Observação

Localizado no passeio da Rua João Antônio Kauber, em frente a casa de número 1823. Intervisível com o marco PAM_37.

Fotografia



Ponto: PAM_37 Implantação: 23/12/2015

Receptor: Zênite

Datum: SIRGAS 2000

Coordenadas Geodésicas

Latitude	S 29°22'33,1050"
Longitude	W 51°57'36,7689"
Solução	Fixa

Coordenadas UTM

		Desvio Padrão
Leste	406.813,330	+/- 0,006
Norte	6.749.987,813	+/- 0,005
H geo.	90,593	+/- 0,007
H orto.	84,443	MAPGEO 2010

Croqui



Descrição do Marco

Marco de concreto do tipo piramidal com plaqueta identificadora no topo.

Observação

Localizado no poteiro na margem direita da Rua João Antônio Kauber, junto ao alinhamento da cerca na parte interna. Intervisível com o marco PAM_36.

Fotografia





Ponto: PAM_38 Implantação: 23/12/2015

Receptor: Zênite

Datum: SIRGAS 2000

Coordenadas Geodésicas

Latitude	S 29°23'09,7503"
Longitude	W 51°56'50,5384"
Solução	Fixa

Coordenadas UTM

Desvio Padrão

Leste	408.068,809	+/- 0,003
Norte	6.748.870,072	+/- 0,004
H geo.	48,691	+/- 0,015
H orto.	42,601	MAPGEO 2010

Croqui



Descrição do Marco

Marco de concreto do tipo piramidal com plaqueta identificadora no topo.

Observação

Localizado na esquina das Ruas Esperança e Rua Flávia Petry. Próximo a casa de número 510. Intervisível com o marco PAM_39.

Fotografia



Ponto: PAM_39 Implantação: 23/12/2015

Receptor: Zênite

Datum: SIRGAS 2000

Coordenadas Geodésicas

Latitude	S 29°22'58,3198"
Longitude	W 51°57'31,4918"
Solução	Fixa

Coordenadas UTM

		Desvio Padrão
Leste	406.961,968	+/- 0,003
Norte	6.749.212,885	+/- 0,004
H geo.	102,317	+/- 0,014
H orto.	96,187	MAPGEO 2010

Croqui



Descrição do Marco

Marco de concreto do tipo piramidal com plaqueta identificadora no topo.

Observação

Localizado ao lado da caixa d'água da CORSAN, na Rua Santa Mônica. Intervisível com o marco PAM_38.

Fotografia





Ponto: PAM_40 Implantação: 29/12/2015 Receptor: Zênite Datum: SIRGAS 2000

Coordenadas Geodésicas

Latitude	S 29°19'46,7851"
Longitude	W 51°58'53,7172"
Solução	Fixa

Coordenadas UTM

		Desvio Padrão
Leste	404.695,879	+/- 0,006
Norte	6.755.089,791	+/- 0,006
H geo.	114,062	+/- 0,013
H orto.	107,772	MAPGEO 2010

Croqui



Descrição do Marco

Marco de concreto do tipo piramidal com plaqueta identificadora no topo.

Observação

Localizado ao lado do Posto de Atendimento Arroio Grande, próximo a ponte de acesso. Intervisível com o marco PAM_41.

Fotografia





Ponto: PAM_41 Implantação: 29/12/2015 Receptor: Zênite Datum: SIRGAS 2000

Coordenadas Geodésicas

Latitude	S 29°19'43,2647"
Longitude	W 51°58'41,7493"
Solução	Fixa

Coordenadas UTM

		Desvio Padrão
Leste	405.017,762	+/- 0,005
Norte	6.755.200,852	+/- 0,006
H geo.	187,966	+/- 0,012
H orto.	181,686	MAPGEO 2010

Croqui



Descrição do Marco

Marco de concreto do tipo piramidal com plaqueta identificadora no topo.

Observação

Localizado no potreiro a beira da estrada secundária, com ligação à estrada Arroio Grande. Intervisível com o marco PAM_40.

Fotografia



Ponto: PAM_42 Implantação: 19/01/2016

Receptor: Zênite

Datum: SIRGAS 2000

Coordenadas Geodésicas

Latitude	S 29°22'30,2704"
Longitude	W 52°02'17,8376"
Solução	Fixa

Coordenadas UTM

Desvio Padrão

Leste	399.235,160	+/- 0,006
Norte	6.750.010,230	+/- 0,004
H geo.	60,422	+/- 0,007
H orto.	54,032	MAPGEO 2010

Croqui



Descrição do Marco

Marco de concreto do tipo piramidal com plaqueta identificadora no topo.

Observação

Localizado na Subprefeitura de Forqueta, próximo a equipamentos de ginástica. Intervisível com o marco PAM_43.

Fotografia



Ponto: PAM_43 Implantação: 19/01/2016

Receptor: Zênite

Datum: SIRGAS 2000

Coordenadas Geodésicas

Latitude	S 29°22'28,8350"
Longitude	W 52°02'24,1263"
Solução	Fixa

Coordenadas UTM

Desvio Padrão

Leste	399.065,228	+/- 0,006
Norte	6.750.052,902	+/- 0,004
H geo.	57,428	+/- 0,007
H orto.	51,028	MAPGEO 2010

Croqui



Descrição do Marco

Marco de concreto do tipo piramidal com plaqueta identificadora no topo.

Observação

Localizado no passeio da Estrada Linha da Forqueta, próximo a casa de número 2382. Intervisível com o marco PAM_42.

Fotografia

