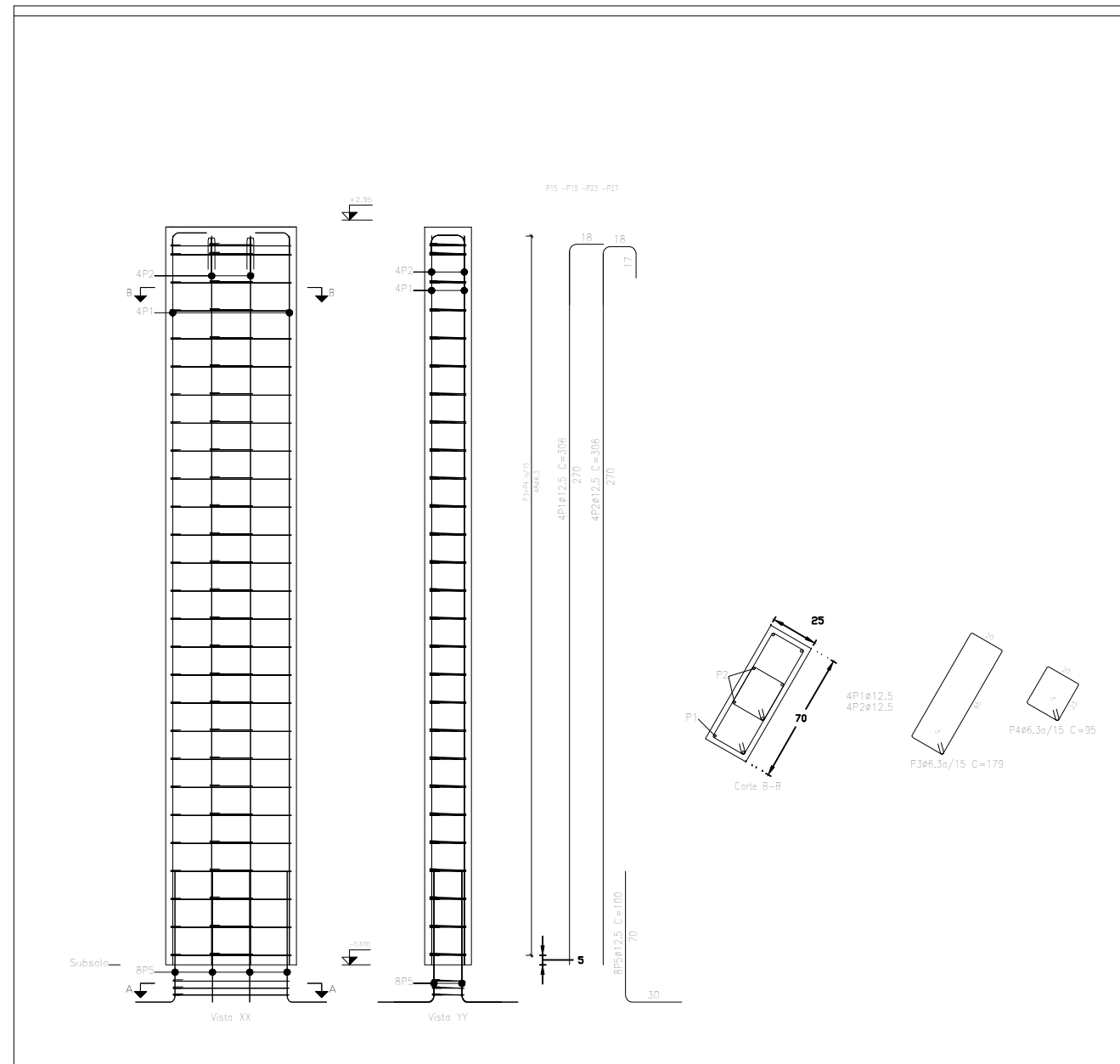
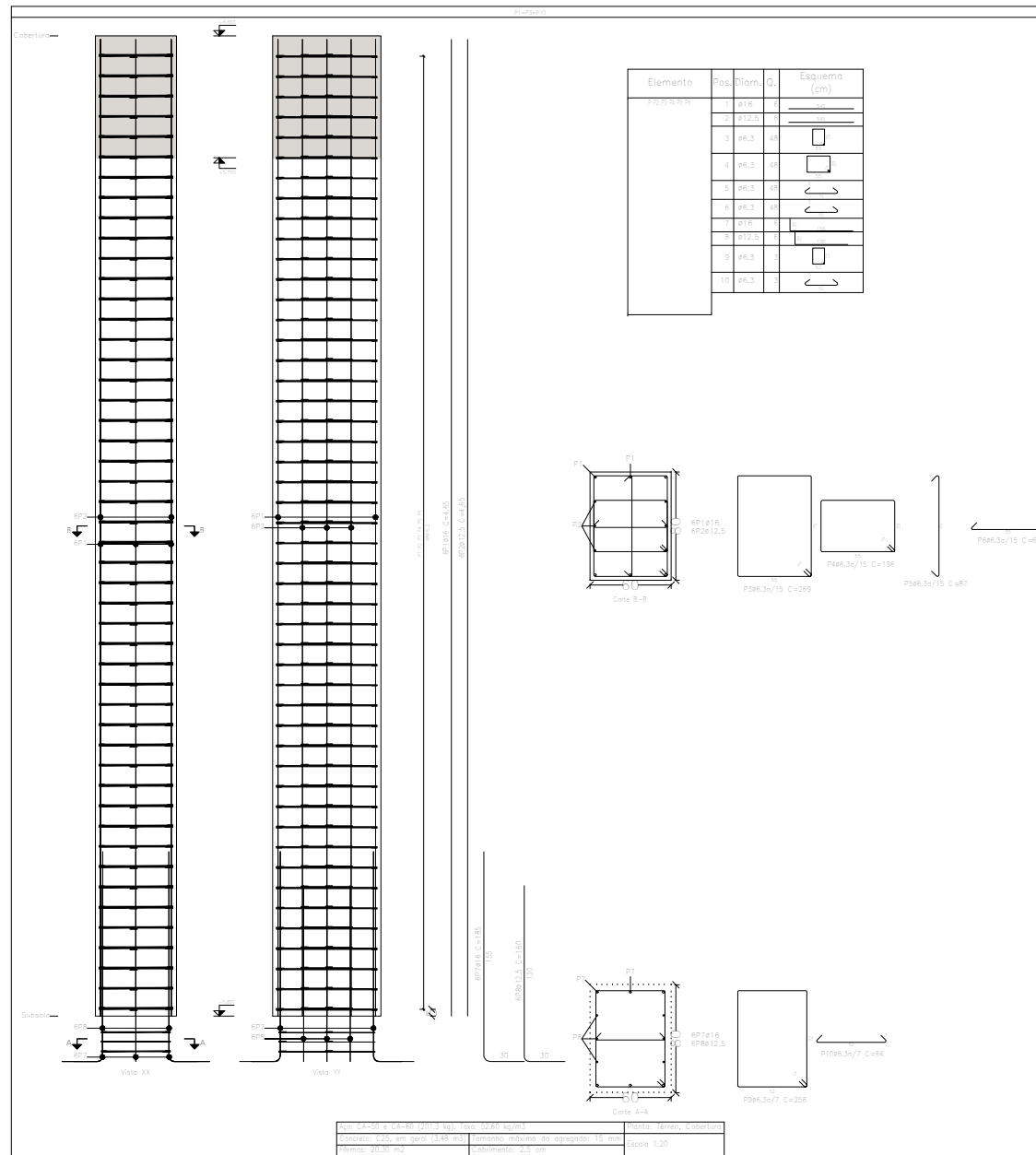
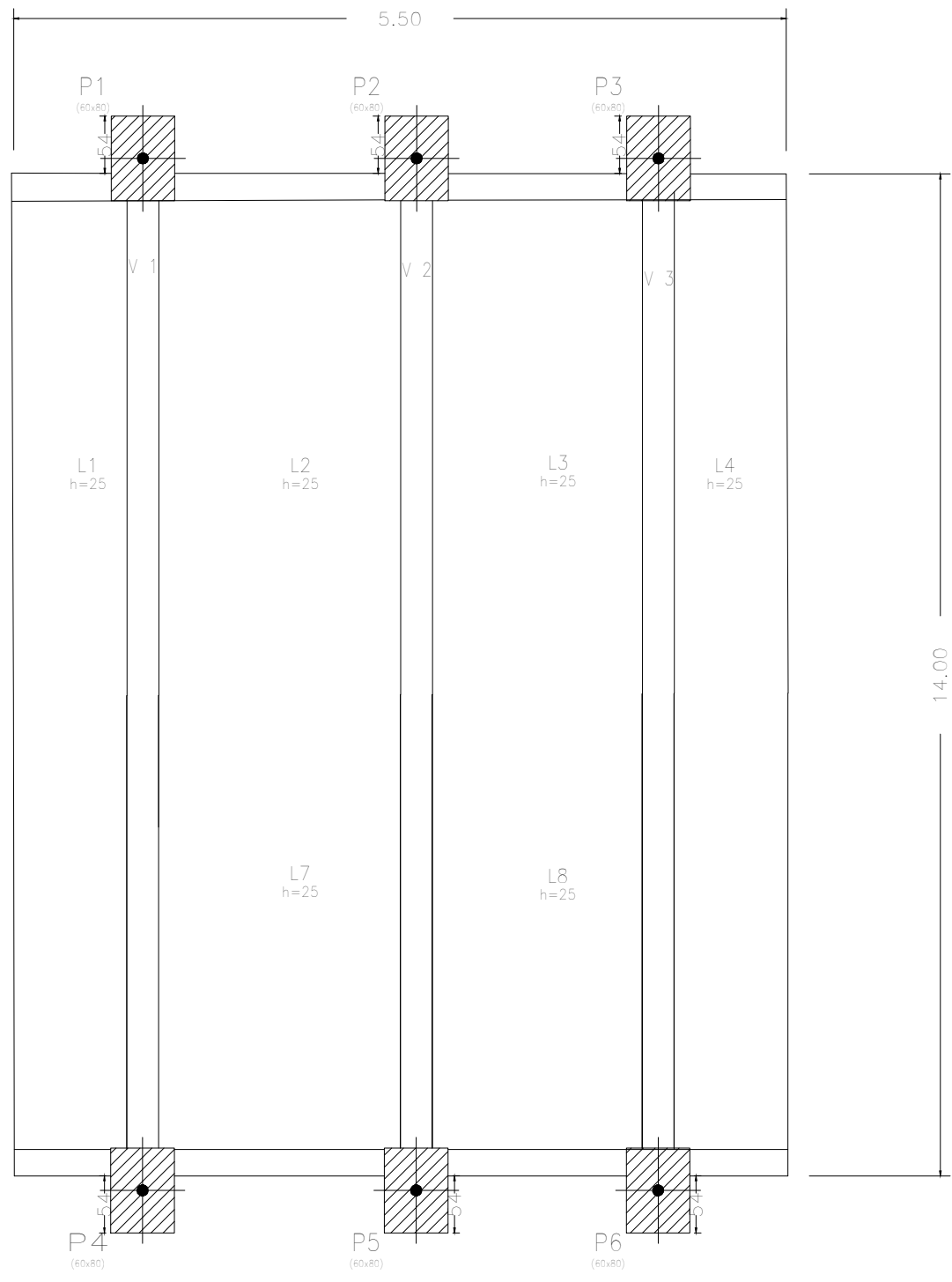
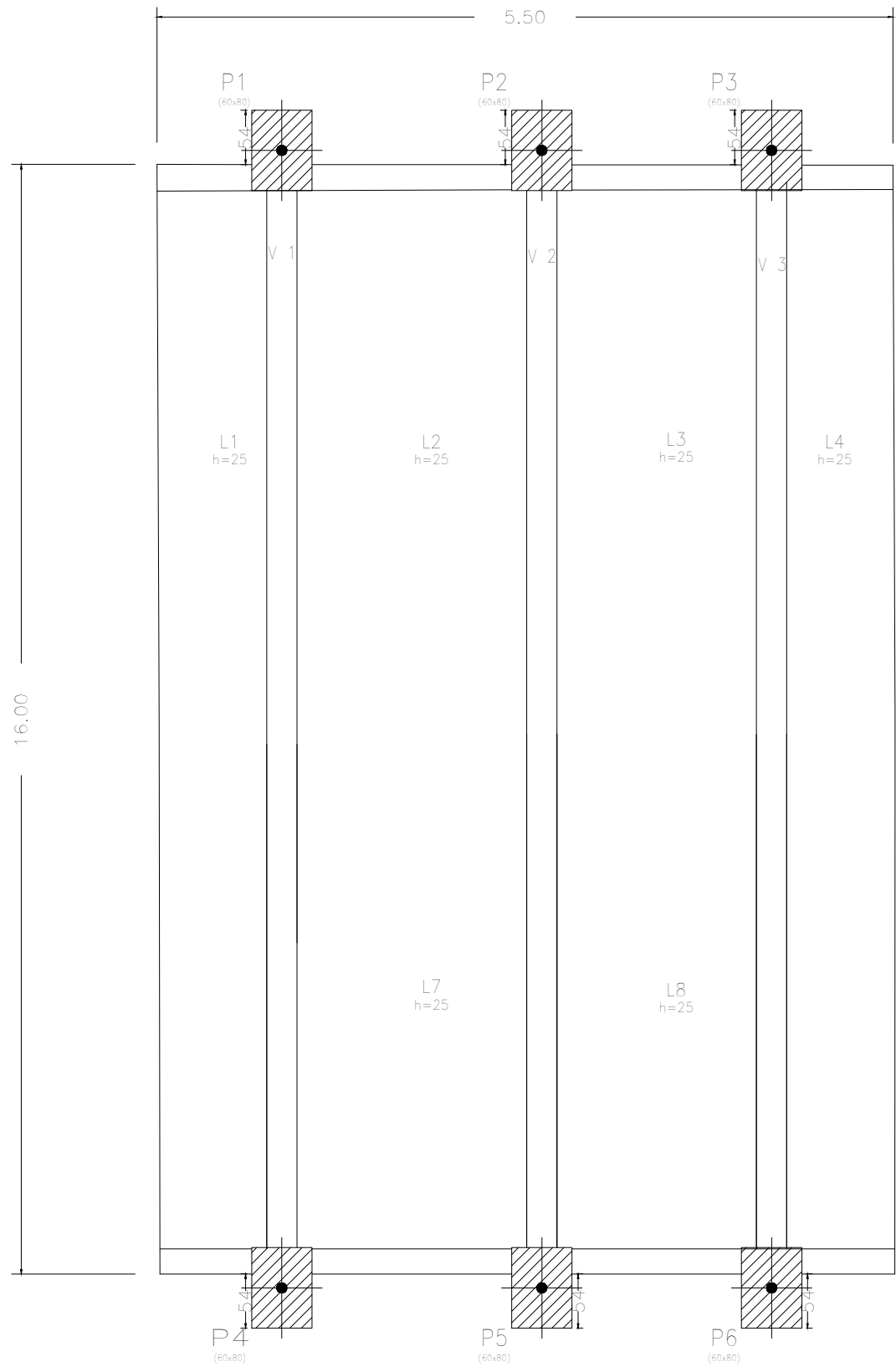


PREFEITURA MUNICIPAL ARROIO DO MEIO/RS		ASSUNTO: PROJETO BÁSICO PONTES	
PREFEITO MUNICIPAL DANILO JOSÉ BRUXEL		PROJETO: SITUAÇÃO e LOCALIZAÇÃO	
RESPONSÁVEL TÉCNICO ENG. CIVIL ALDIR DE BONA CREA RS 183518D		LOCAL: Várias Localidades do Município	
DATA: JUL/2024	ÁREA TOTAL DE INTERVENÇÃO	ESCALA: SEM ESCALA	FOLHA: 01/05

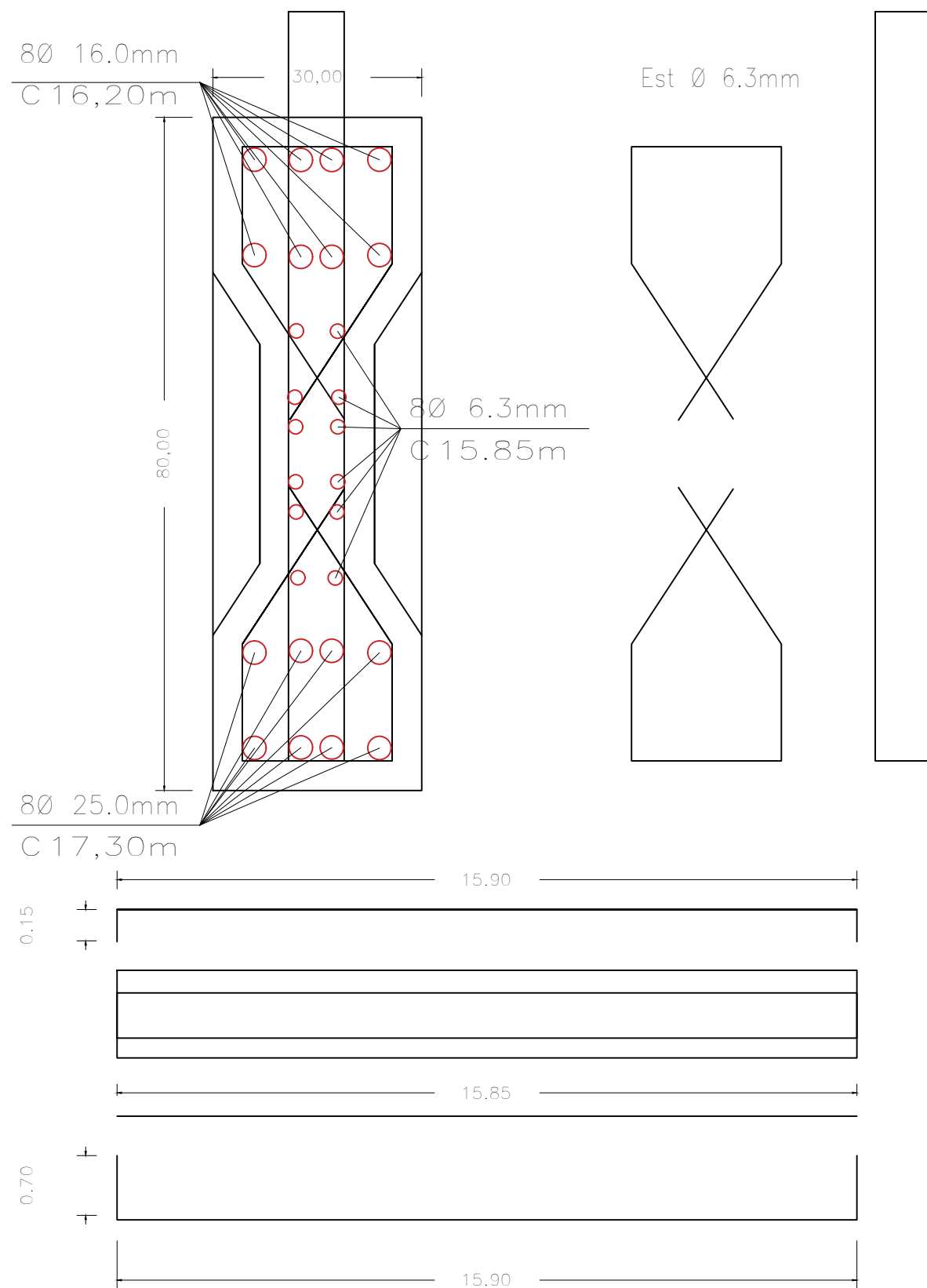


PREFEITURA MUNICIPAL ARROIO DO MEIO/RS		ASSUNTO: PROJETO BÁSICO PONTES PROJETO:	
_____ PREFEITO MUNICIPAL DANILO JOSÉ BRUXEL		_____ RESPONSÁVEL TÉCNICO ENG. CIVIL ALDIR DE BONA CREA RS 183518D	
LOCAL: Várias Localidades do Município		LOCAL: Várias Localidades do Município	
DATA: JUL/2024		ÁREA TOTAL DE INTERVENÇÃO	
ESCALA:		FOLHA: 02/05	

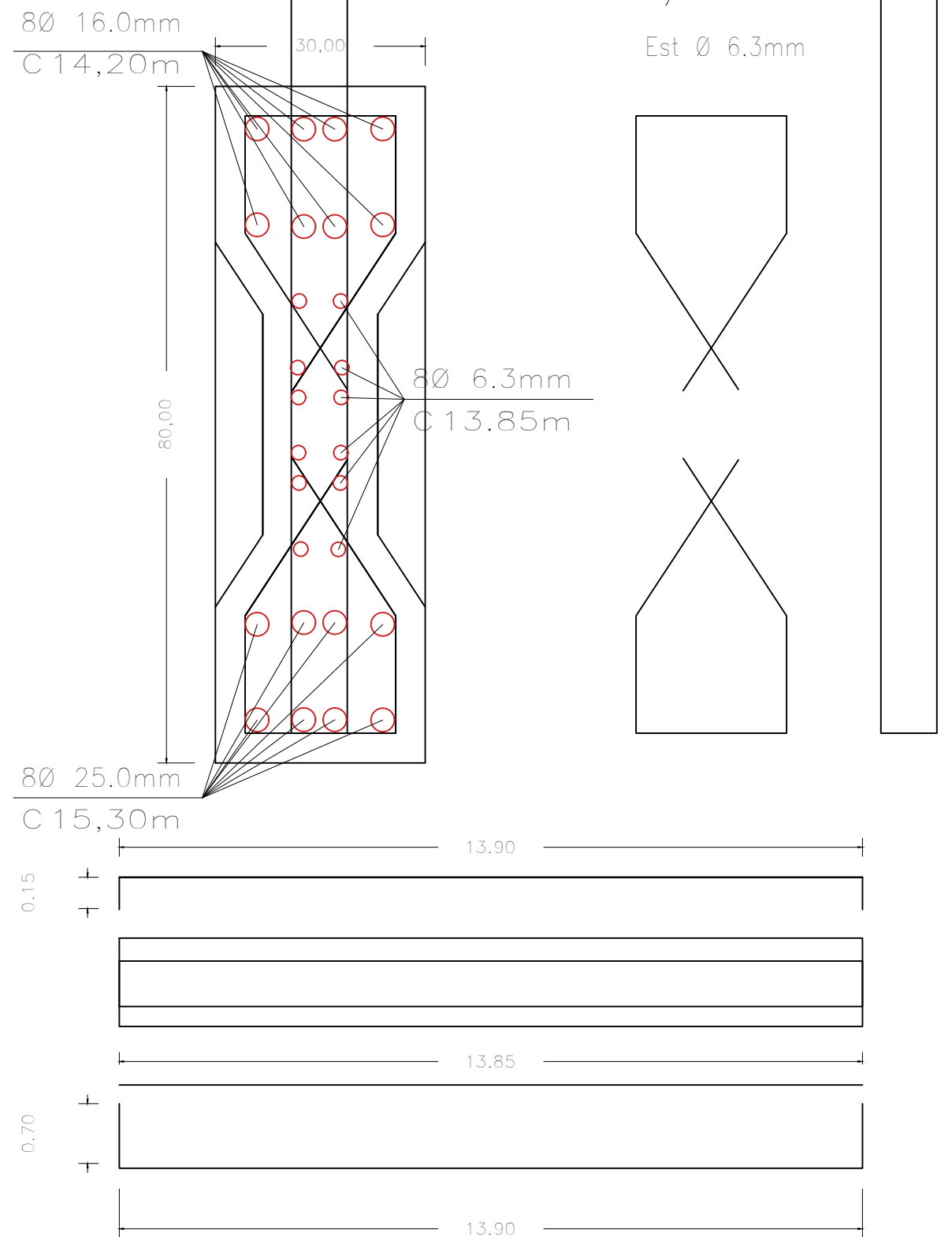


PREFEITURA MUNICIPAL ARROIO DO MEIO/RS		ASSUNTO: PROJETO BÁSICO PONTES	
_____ PREFEITO MUNICIPAL DANILO JOSÉ BRUXEL		_____ RESPONSÁVEL TÉCNICO ENG. CIVIL ALDIR DE BONA CREA RS 183518D	
PROJETO: SITUAÇÃO e LOCALIZAÇÃO		LOCAL: Várias Localidades do Município	
DATA: JUL/2024		ESCALA: SEM ESCALA	
ÁREA TOTAL DE INTERVENÇÃO		FOLHA: 03/05	

VIGA 16,00m

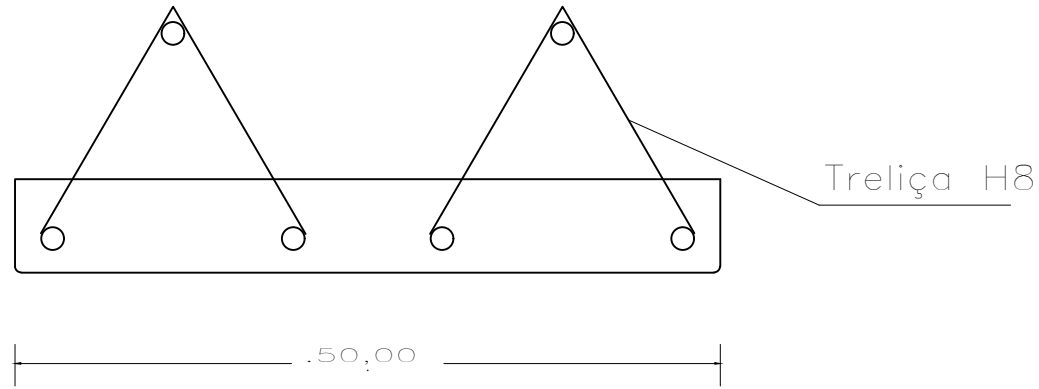


VIGA 14,00m

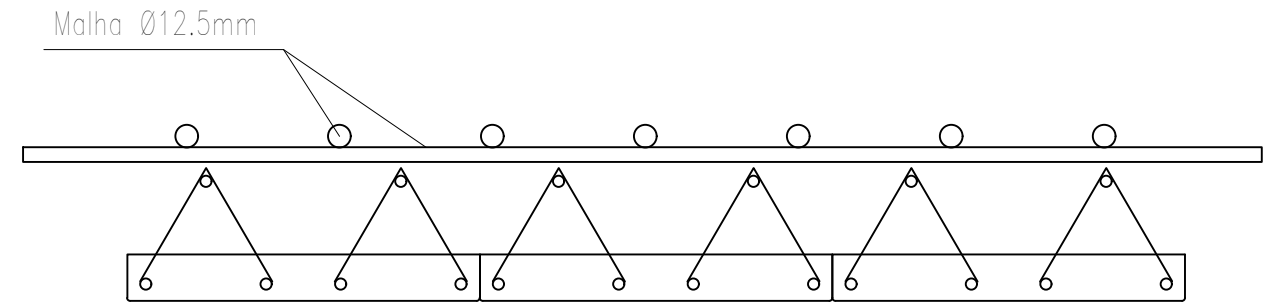


PREFEITURA MUNICIPAL ARROIO DO MEIO/RS		ASSUNTO: PROJETO BÁSICO PONTES	
PREFEITO MUNICIPAL DANILO JOSÉ BRUXEL		PROJETO: SITUAÇÃO e LOCALIZAÇÃO	
RESPONSÁVEL TÉCNICO ENG. CIVIL ALDIR DE BONA CREA RS 183518D		LOCAL: Várias Localidades do Município	
DATA: JUL/2024	ÁREA TOTAL DE INTERVENÇÃO	ESCALA: SEM ESCALA	FOLHA: 04/05

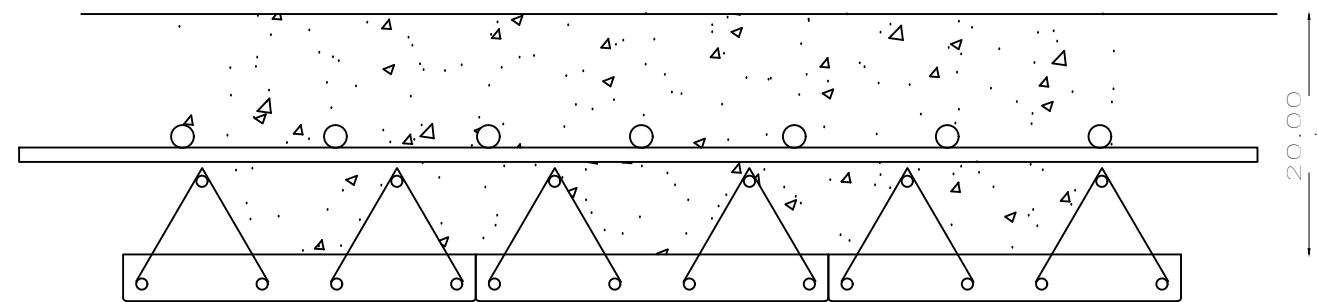
Laje Painel Treliza Pré Fabricada



Detalhe Malha



Detalhe Laje



PREFEITURA MUNICIPAL ARROIO DO MEIO/RS		ASSUNTO: PROJETO BÁSICO PONTES	
PREFEITO MUNICIPAL DANILO JOSÉ BRUXEL		PROJETO:	
RESPONSÁVEL TÉCNICO ENG. CIVIL ALDIR DE BONA CREA RS 183518D		LOCAL: Várias Localidades do Município	
DATA: JUL/2024	ÁREA TOTAL DE INTERVENÇÃO	ESCALA:	FOLHA: 05/05