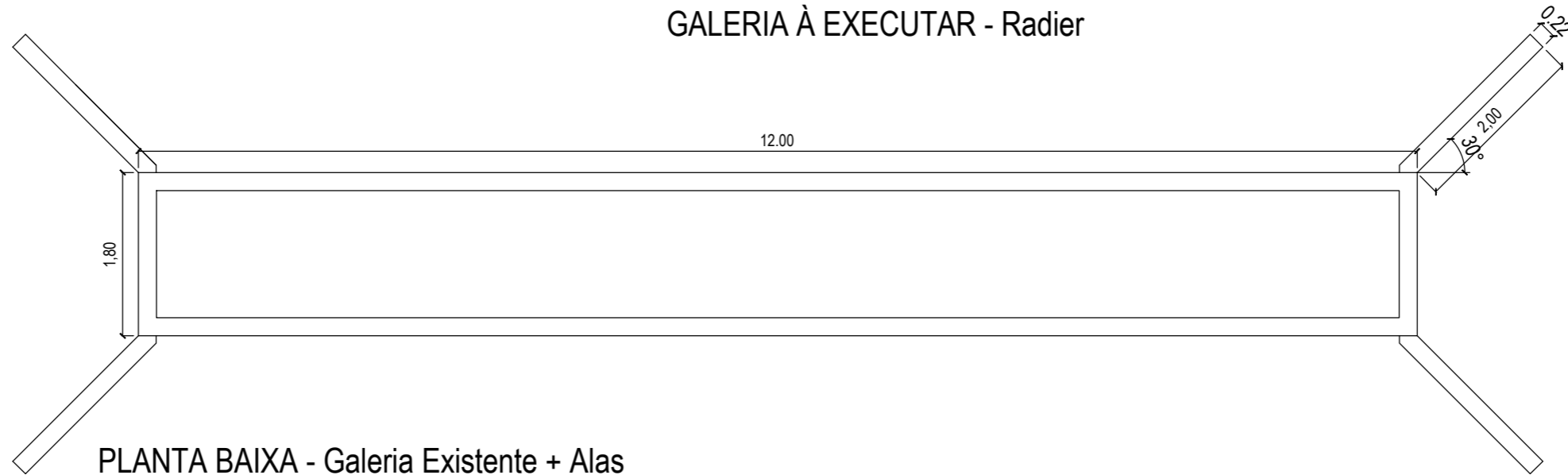
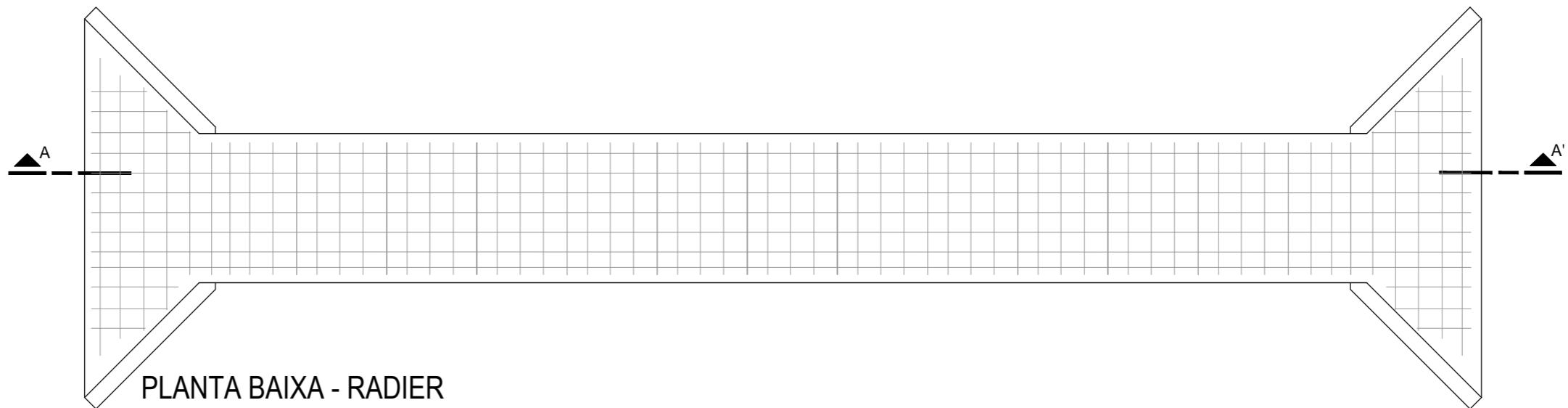


# GALERIA À EXECUTAR - Radier



PLANTA BAIXA - Galeria Existente + Alas

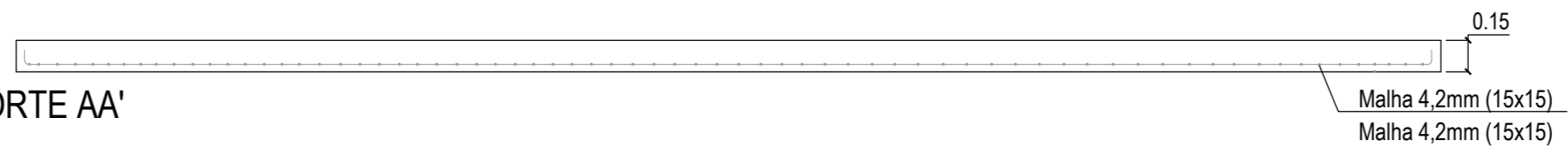


PLANTA BAIXA - RADIER

SEM ESCALA

Volume Total de Concreto = 4,90 m<sup>3</sup>

CORTE AA'



PREFEITURA MUNICIPAL  
ARROIO DO MEIO/RS

ASSUNTO:  
PAVIMENTAÇÃO ASFÁLTICA  
PROJETO:  
RADIER - GALERIA - À EXECUTAR

\_\_\_\_\_  
PREFEITO MUNICIPAL

ALDIR DE BONA  
ENG. CIVIL - CREA RS 183518  
RESPONSÁVEL TÉCNICO

LOCAL:  
ESTRADA GERAL DE FORQUETA BAIXA

DATA:  
ABR/2015

ÁREA TOTAL:  
9.120,00 m<sup>2</sup>

ESCALA:  
SEM ESCALA

FOLHA:  
17/32