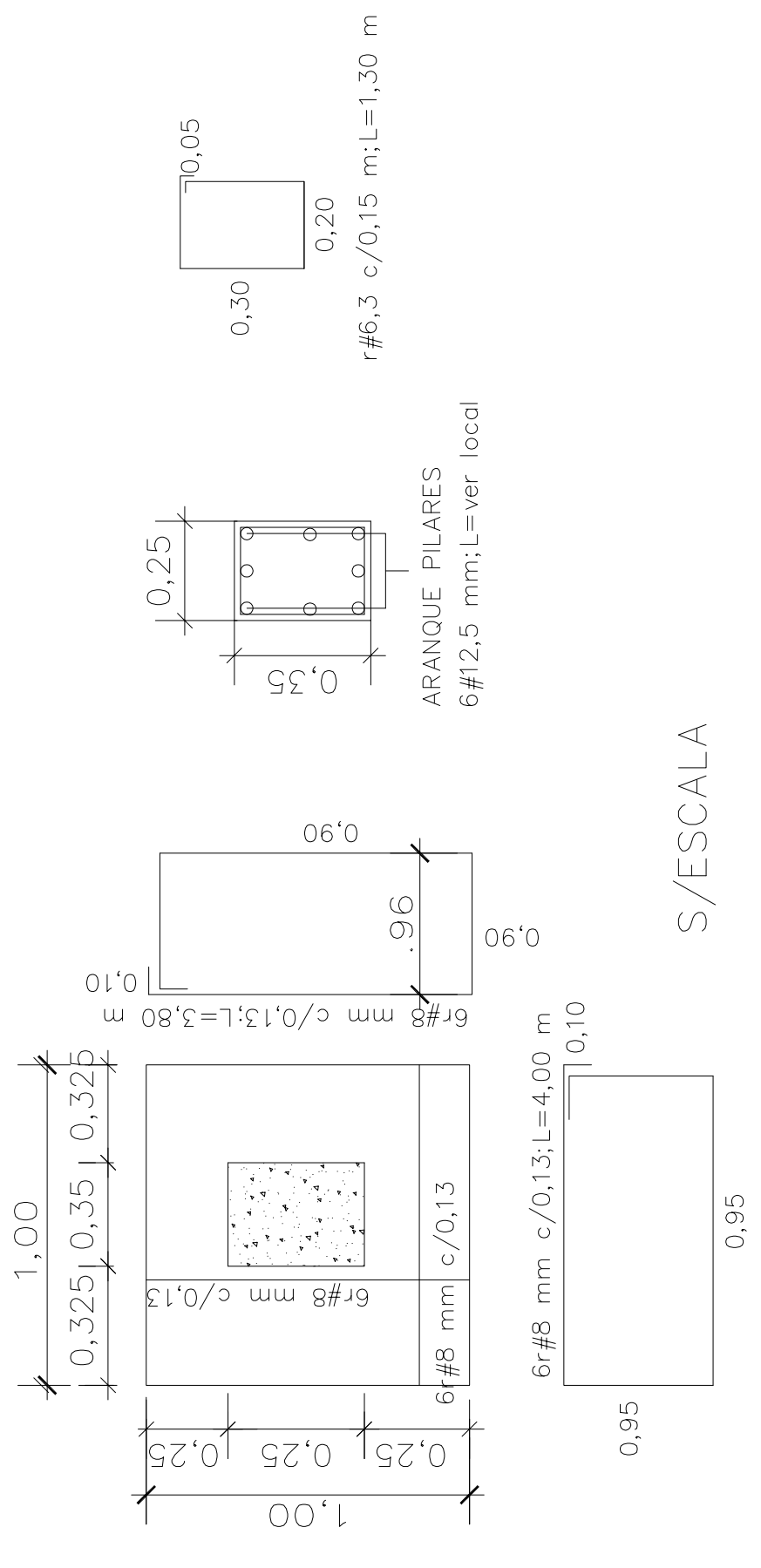
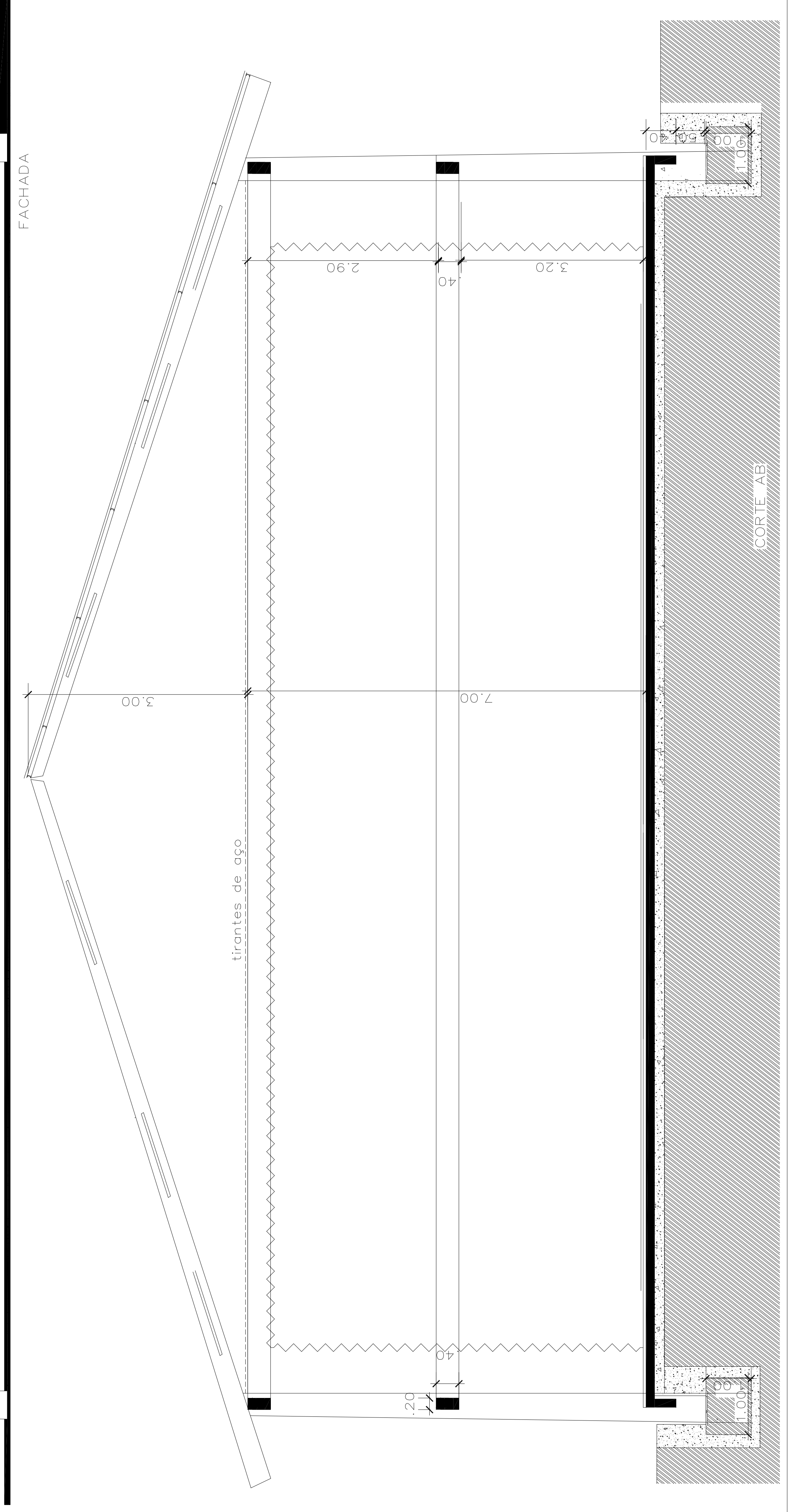
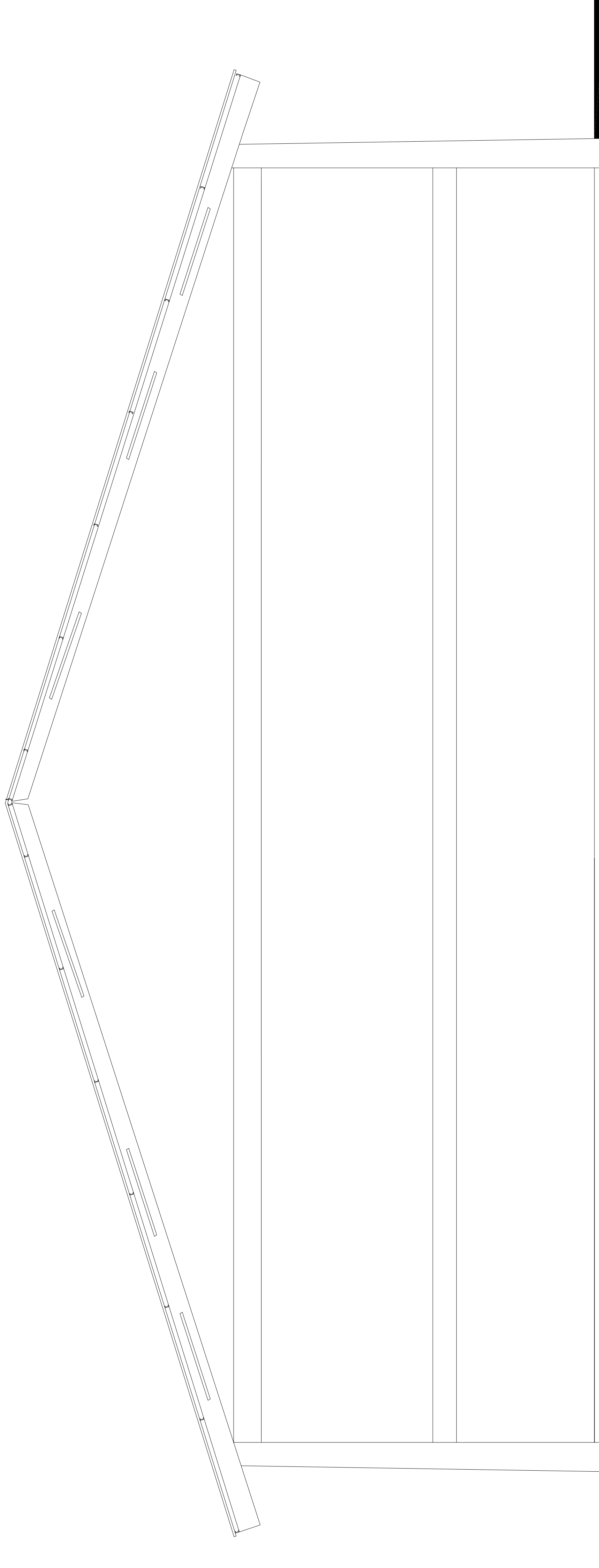


OBSERVAÇÃO:  
 SAPATAS CONCRETO 1,00x1,00x1,00  
 C/0,13; L=3,80 M  
 VIGAS INTERMEDIÁRIA 0,15 X 0,40M  
 VIGAS DE RESPALDO 0,15 X 0,30 M

SAPATAS: - 14 unidades



S/ESCALA



	PREFEITURA MUNICIPAL ARROIO DO MEIO / RS.	
	ADMINISTRAÇÃO: 2013-2016	
RUA MONSENHOR JACOB SEGER - 186 - FONE 051-716-1166 ARROIO DO MEIO - RS.		
RESP. PROJETO:	RESP. EXECUÇÃO:	RESP. FISCAL:
ESPERANÇA RUI BARBOSA	QUADRABERTHA SPURDRESEATIVA	RUI BARBOSA - ARROIO DO MEIO
PROJETO:		
FACHADA:		
CORTES, FACHADA E DETALHES FUNDAÇÕES		
DESENHO:	DATA:	ESCALA:
Patricia Guilante	26/01/2015	1/50
AREA:		814,00m2